

# TILLGÄNGLIGHET OCH FRÅNGÄNGLIGHET UR EN SAKKUNNIGS PERSPEKTIV

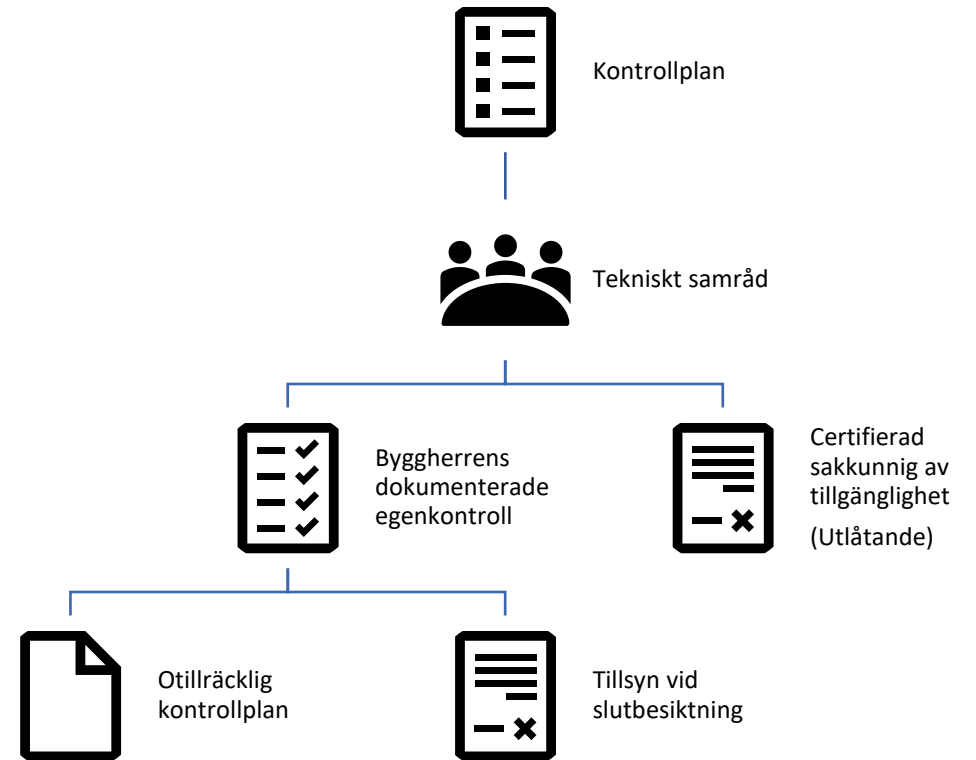


Cert. sakkunnig av tillgänglighet - Jenny Afvander - ProjektTIL AB i Uppsala

Cert. sakkunnig av tillgänglighet - Isabel Huszar - Sweco Sverige i Malmö, division Architects.

# VILKEN UPPGIFT HAR EN CERTIFIERAD SAKKUNNIG AV TILLGÄNGLIGHET (TIL2)?

Vi kontrollerar och verifierar enligt bygglagstiftningen  
(Plan och Bygglagen samt dess förordningar och föreskrifter)



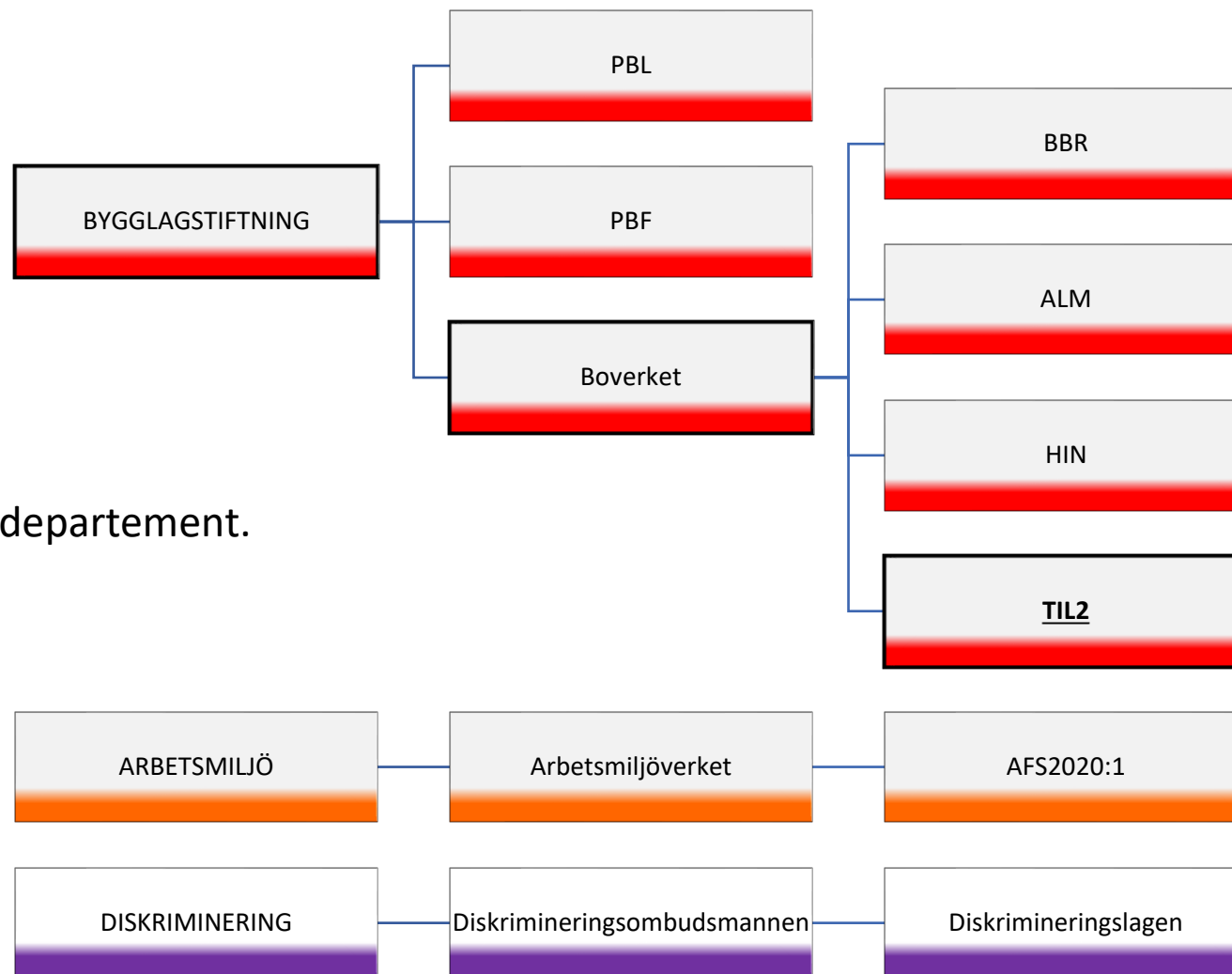
## VILKEN KUNSKAP KRING REGLER SKA TIL HA?

- kunskap och förståelse för de olika kraven som ställs i bygglagstiftningen
- kunskap kring olika funktionsnedsättningar och vad som utgör hinder i den byggda miljön

agera rådgivande och projekteringsstöd i alla skeden



# ANDRA REGELVERK



**Kom ihåg!**

olika myndigheter - olika departement.

# FUNKTIONSNEDSÄTTNING – VAD ÄR DET?

## Nedsatt rörelseförmåga

Armar och Ben

Händer

Bål

Dålig balans



## Nedsatt orienteringsförmåga

Syn

Hörsel

Kognitiv



# HAR REGELVERKET FÖR ARBETSPLATSENS UTFORMNING SKÄRPTS?

Generellt har regelverket inte skärpts

Flera punkter har förtydligats → ex frångänglighetskraven

- Det har enligt Arbetsmiljöverket aldrig varit tal om att personer med funktionsnedsättning inte skulle kunna rymma ut ur arbetslokaler.

Praxis i byggbranschen är ofta lägre än AFS 2020:1

Konsekvens → kostnadsökning i projekten

## SPRINKLER

Skärpt  
förhållningssätt

## DÖRRAR

Bredare dörrar  
○  
0,76m → 0,8m  
fritt mått

# GRUNDPRINCIP FÖR ARBETSPLATSER

## 20 § När

1. ett nytt byggnadsverk för arbetsplatser, eller
2. en ombyggnad av arbetsplatser,

projekteras, ska arbetsplatserna utformas på ett sådant sätt att de blir så tillgängliga **att så många som möjligt kan använda dem på lika villkor**, även personer med nedsatt rörelse- eller orienteringsförmåga och personer med allergier.

Om arbetets art kräver en viss funktionsförmåga, undantas den aktuella arbetsplatsen från kravet i första stycket vad gäller tillgänglighet för just denna funktionsförmåga. **Undantaget gäller enbart den del av lokalen där den aktuella funktionsförmågan behövs för att arbete ska kunna utföras.**

(AFS 2020:1)

# PROJEKTERINGSPROCESSEN



Bedömer rimliga  
avsteg i lokalen

TIL



Anger vilka  
kommunikations-  
vägar och dörrar  
som ska vara  
frångängliga

BR



Anger utrymmes-  
kraven som ställs på  
kommunikations-  
vägar och dörrar  
som ska vara  
frångängliga

TIL



Granskar  
projekterat  
resultat

BR/TIL



# SPRINKLER

AFS 2020:1 har inte samma undantag som BBR.

Samma bedömning som gäller för personer som kan gå och stå ska också gälla för personer som använder rullstol eller har annan funktionsnedsättning.

# DÖRRAUTOMATIK

I 95§ står följande text:

”Dörrar som behöver passeras vid utrymning ska vara lätta att öppna för dem som behöver använda dem.”

*”Allmänna råd:*

*För att underlätta utrymningen kan tunga dörrar och dörrar med dörrstängare förses med automatisk dörröppnare.”*

*(AFS 2020:1)*

Att det står ”kan” i rådstexten betyder att det går att göra på olika sätt och att dörröppningsautomatik är en av lösningarna.

Tolkningen enligt AV är att det är liknande de krav som finns i BBR.

# FRÅGA 1

Hur ställer sig TILRF till personer som har begränsad funktion för överkropp/armar?

- Detta bedöms olika av sakkunniga
- Det saknas uttömmande riktlinjer från Boverket
- TILRF har ännu inga rekommendationer

## FRÅGA 2

Hur ser möjligheterna till situationsanpassning ut i nya respektive befintliga arbetsplatser?

- Nya arbetsplatser ska projekteras tillgängligt och användbart
  - §20 AFS 2020:1
  - 8 kap 1§ PBL
- Arbetsgivarens ansvar att alla arbetstagare kan ta sig till en säker plats (89§ AFS)
- Först vi ändring kommer vi som sakkunniga in enligt bygglagstiftningen

## EXEMPEL

Är arbetsgivaren skyldig att anordna en tillfällig utrymningsplats/frångänglig utrymningsväg från ett övre plan med hiss i befintlig byggnad? Vilket tidsfönster finns för att anordna detta? Gäller det även om alla nuvarande arbetstagare kan utrymma på egen hand?

- Arbetsgivarens ansvar och bedömning vilka utrymmen som ska vara tillgängliga (23§ AFS)
- Kan en arbetstagare inte utrymma på egen hand ska det finnas en tillfällig utrymningsplats (89, 91§ AFS)
- Planerad utrymning eller byggåtgärd (brandcellsgräns)

## FRÅGA 3

Kan AV ta fram exempel eller rättsfall så att man som projektör har något att värdera olika lösningar?

- Frågan om exempel och rättsfall hänvisas till rätt myndighet.
- Vi från TILRF agerar under en annan myndighet och involveras först vid en byggåtgärd.

## FRÅGA 4

Det råder oenighet i branschen huruvida det krävs säkerställd strömförsörjning till dörröppningsautomatik i de fall dessa sitter på dörrar som ingår i väg som ska vara tillgänglig till säker plats och/eller på dörrar som leder till utrymningsplatser/tillfälliga utrymningsplatser.

Vilken syn har TILRF på denna oenighet?

- Brandkonsulten ska tala om vilka vägar som ska frångängliga
- Brandkonsulten behöver förtydliga vilka situationer det ska vara frångängligt
  - Strömlös situation
  - Utrymning av annat skäl än brand